

DETALLE DE VIAS DESAFECTADAS

D-1 CALLE EMILIA TELIEZ BORDE SUR SE DESAFECTA CUADRANTE K-3



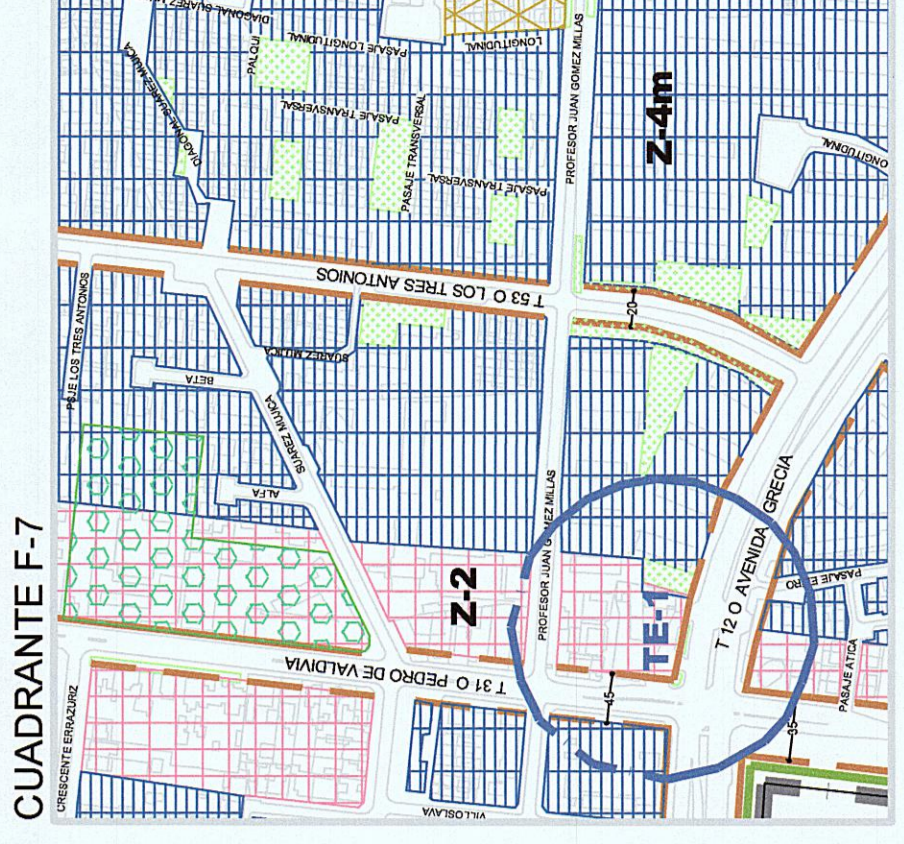
D-7 CALLE 19 DE ABRIL APERTURA SE DESAFECTA CUADRANTE H-5



D-11 CALLE NUEVA LOS ALERCES APERTURA SE DESAFECTA CUADRANTE G-9



TE-1 PEDRO DE VALDIVIA ESQ. AV. GRECIA CUADRANTE F-7



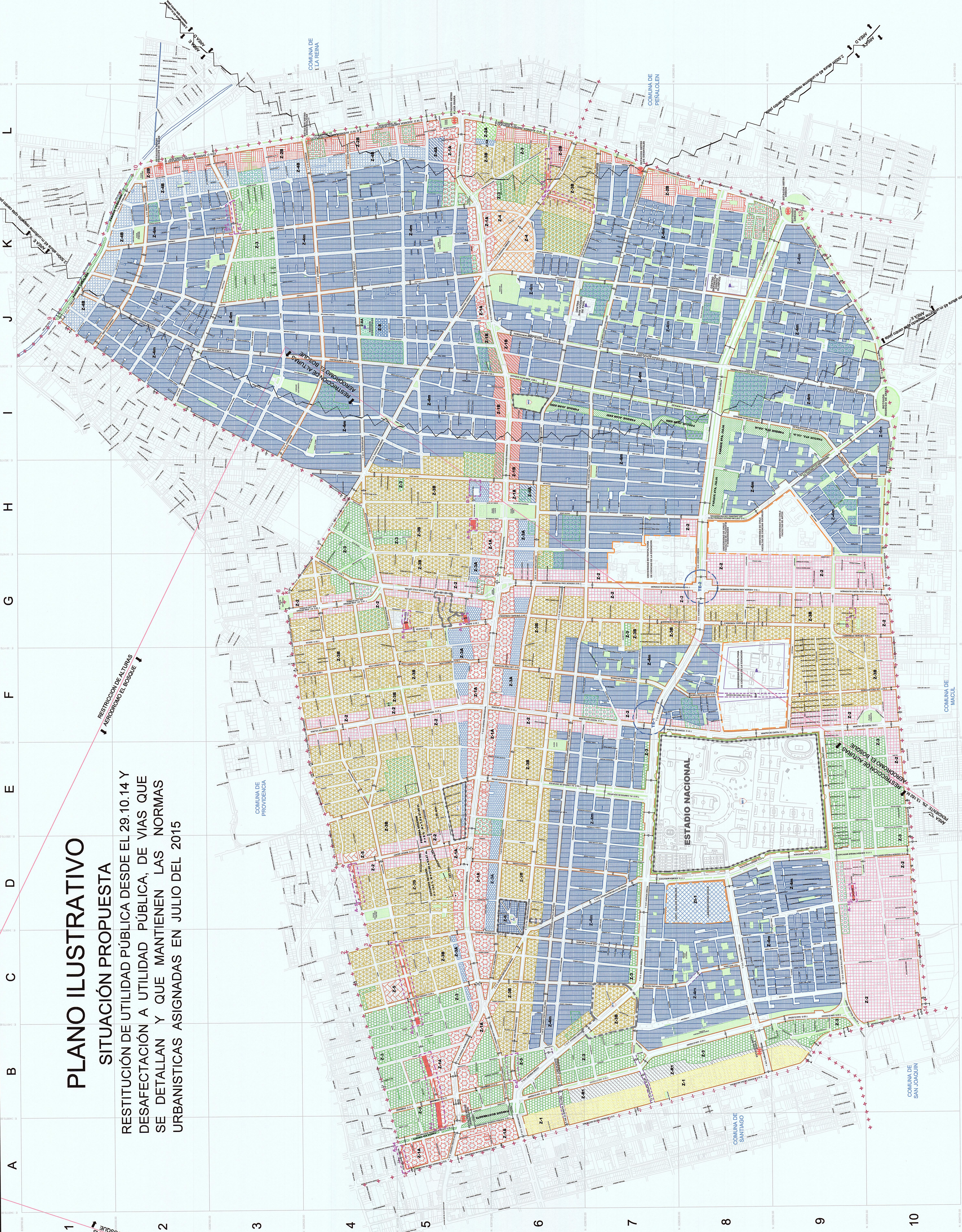
D-4 CALLE JOSE DOMINGO CAÑAS ENSANCHE SE DESAFECTA SEGUN RESOLUCION N°1178 FECHA 22.06.15 DE SEREMI - MINUVI CUADRANTE B-6



PLANO ILUSTRATIVO

SITUACION PROPUESTA

RESTITUCION DE UTILIDAD PUBLICA DESDE EL 29.10.14 Y DESAFECTACION A UTILIDAD PUBLICA, DE VIAS QUE SE DETALLAN Y QUE MANTIENEN LAS NORMAS URBANISTICAS ASIGNADAS EN JULIO DEL 2015



PLANO ILUSTRATIVO

SITUACION PROPUESTA

RESTITUCION DE UTILIDAD PUBLICA DESDE EL 29.10.14 Y DESAFECTACION A UTILIDAD PUBLICA, DE VIAS QUE SE DETALLAN, QUE MANTIENEN LAS NORMAS URBANISTICAS ASIGNADAS EN JULIO DEL 2015

- #### PLAN REGULADOR COMUNA DE ÑUÑOA
- APROBADO POR LEY N° 19.977 (2009), PUBLICADO EN EL D.O. DEL 11.12.09.
- 1.- DECRETO N° 183 - MINVAL. D.O. 07.29.04.
 - 2.- RESOLUCION N° 15 - INTENDENCIA RM. D.O. 27.03.06.
 - 3.- RESOLUCION N° 10 - INTENDENCIA RM. D.O. 24.04.08 PLANO ALU 9.
 - 4.- RESOLUCION N° 48 - INTENDENCIA RM. D.O. 06.11.09 PLANO ALU 9.
 - 5.- RESOLUCION N° 28 - INTENDENCIA RM. D.O. 03.03.07 PLANO ALU 7.
 - 6.- DEC. ALCALDICO N° 985 - I. MUNIC. DE ÑUÑOA D.O. 08.03.08 PLANO ALU 14.
 - 7.- DEC. ALCALDICO N° 1219 - I. MUNIC. DE ÑUÑOA D.O. 11.08.09 PLANO ALU 17.
 - 8.- DEC. ALCALDICO N° 1219 - I. MUNIC. DE ÑUÑOA D.O. 11.08.09 PLANO ALU 17.
 - 9.- DEC. ALCALDICO N° 1219 - I. MUNIC. DE ÑUÑOA D.O. 11.08.09 PLANO ALU 17.
 - 10.- DEC. ALCALDICO N° 1219 - I. MUNIC. DE ÑUÑOA D.O. 11.08.09 PLANO ALU 17.
 - 11.- DEC. ALCALDICO N° 1219 - I. MUNIC. DE ÑUÑOA D.O. 11.08.09 PLANO ALU 17.
 - 12.- DEC. ALCALDICO N° 1219 - I. MUNIC. DE ÑUÑOA D.O. 11.08.09 PLANO ALU 17.

I. AREA URBANA

- LIMITE COMUNAL Y URBANO
- ESTACIONES METRO
- AREAS VERDES
- CANAL

II. ZONIFICACION USOS DE SUELO

- ZONA Z-1
- ZONA Z-1.A
- ZONA Z-1.B
- ZONA Z-1.C
- ZONA Z-1.D
- ZONA Z-1.E
- ZONA Z-1.F
- ZONA Z-1.G
- ZONA Z-1.H
- ZONA Z-1.I
- ZONA Z-1.J
- ZONA Z-1.K
- ZONA Z-1.L
- ZONA Z-1.M
- ZONA Z-1.N
- ZONA Z-1.O
- ZONA Z-1.P
- ZONA Z-1.Q
- ZONA Z-1.R
- ZONA Z-1.S
- ZONA Z-1.T
- ZONA Z-1.U
- ZONA Z-1.V
- ZONA Z-1.W
- ZONA Z-1.X
- ZONA Z-1.Y
- ZONA Z-1.Z
- ZONA Z-2
- ZONA Z-2.A
- ZONA Z-2.B
- ZONA Z-2.C
- ZONA Z-2.D
- ZONA Z-2.E
- ZONA Z-2.F
- ZONA Z-2.G
- ZONA Z-2.H
- ZONA Z-2.I
- ZONA Z-2.J
- ZONA Z-2.K
- ZONA Z-2.L
- ZONA Z-2.M
- ZONA Z-2.N
- ZONA Z-2.O
- ZONA Z-2.P
- ZONA Z-2.Q
- ZONA Z-2.R
- ZONA Z-2.S
- ZONA Z-2.T
- ZONA Z-2.U
- ZONA Z-2.V
- ZONA Z-2.W
- ZONA Z-2.X
- ZONA Z-2.Y
- ZONA Z-2.Z
- ZONA Z-3
- ZONA Z-3.A
- ZONA Z-3.B
- ZONA Z-3.C
- ZONA Z-3.D
- ZONA Z-3.E
- ZONA Z-3.F
- ZONA Z-3.G
- ZONA Z-3.H
- ZONA Z-3.I
- ZONA Z-3.J
- ZONA Z-3.K
- ZONA Z-3.L
- ZONA Z-3.M
- ZONA Z-3.N
- ZONA Z-3.O
- ZONA Z-3.P
- ZONA Z-3.Q
- ZONA Z-3.R
- ZONA Z-3.S
- ZONA Z-3.T
- ZONA Z-3.U
- ZONA Z-3.V
- ZONA Z-3.W
- ZONA Z-3.X
- ZONA Z-3.Y
- ZONA Z-3.Z
- ZONA Z-4
- ZONA Z-4.A
- ZONA Z-4.B
- ZONA Z-4.C
- ZONA Z-4.D
- ZONA Z-4.E
- ZONA Z-4.F
- ZONA Z-4.G
- ZONA Z-4.H
- ZONA Z-4.I
- ZONA Z-4.J
- ZONA Z-4.K
- ZONA Z-4.L
- ZONA Z-4.M
- ZONA Z-4.N
- ZONA Z-4.O
- ZONA Z-4.P
- ZONA Z-4.Q
- ZONA Z-4.R
- ZONA Z-4.S
- ZONA Z-4.T
- ZONA Z-4.U
- ZONA Z-4.V
- ZONA Z-4.W
- ZONA Z-4.X
- ZONA Z-4.Y
- ZONA Z-4.Z

III. AREAS DE RESGUARDO

- AREA DE PROTECCION AERODROMICA
- AREA DE PROTECCION ASISTENCIAL
- AREA DE PROTECCION ASISTENCIAL BULLOS SANCHEZ E
- AREA DE PROTECCION ASISTENCIAL EL BOSQUE

IV. VALIADAD ESTRUCTURANTE

- VALIADAD EXISTENTE
- VALIADAD CON ENSANCHE
- VALIADAD DE VIAS
- VALIADAD CON ENSANCHE

V. EQUIPAMIENTO INTERCOMUNAL PRMS

- 1.- SISTEMA METROPOLITANO DE AREAS VERDES
- 2.- EQUIPAMIENTO INTERCOMUNAL

VI. ZONAS E INMUEBLES DE VALOR PATRIMONIAL

- MONUMENTO HISTORICO 1
- MONUMENTO HISTORICO 2
- MONUMENTO HISTORICO 3
- MONUMENTO HISTORICO 4
- MONUMENTO HISTORICO 5
- MONUMENTO HISTORICO 6
- MONUMENTO HISTORICO 7
- MONUMENTO HISTORICO 8
- MONUMENTO HISTORICO 9
- MONUMENTO HISTORICO 10
- MONUMENTO HISTORICO 11
- MONUMENTO HISTORICO 12
- MONUMENTO HISTORICO 13
- MONUMENTO HISTORICO 14
- MONUMENTO HISTORICO 15
- MONUMENTO HISTORICO 16
- MONUMENTO HISTORICO 17
- MONUMENTO HISTORICO 18
- MONUMENTO HISTORICO 19
- MONUMENTO HISTORICO 20
- MONUMENTO HISTORICO 21
- MONUMENTO HISTORICO 22
- MONUMENTO HISTORICO 23
- MONUMENTO HISTORICO 24
- MONUMENTO HISTORICO 25
- MONUMENTO HISTORICO 26
- MONUMENTO HISTORICO 27
- MONUMENTO HISTORICO 28
- MONUMENTO HISTORICO 29
- MONUMENTO HISTORICO 30
- MONUMENTO HISTORICO 31
- MONUMENTO HISTORICO 32
- MONUMENTO HISTORICO 33
- MONUMENTO HISTORICO 34
- MONUMENTO HISTORICO 35
- MONUMENTO HISTORICO 36
- MONUMENTO HISTORICO 37
- MONUMENTO HISTORICO 38
- MONUMENTO HISTORICO 39
- MONUMENTO HISTORICO 40
- MONUMENTO HISTORICO 41
- MONUMENTO HISTORICO 42
- MONUMENTO HISTORICO 43
- MONUMENTO HISTORICO 44
- MONUMENTO HISTORICO 45
- MONUMENTO HISTORICO 46
- MONUMENTO HISTORICO 47
- MONUMENTO HISTORICO 48
- MONUMENTO HISTORICO 49
- MONUMENTO HISTORICO 50

FUENTE: DE VUELTO 1:50000

ESCALA: 1:7500

BASE LEV. AEROFOT. DE EDIFICACIONES REALIZADO POR AEROTOP AÑO 1992.

PLAN COMPLETIVO INFORME N° 178 FECHA 17.07.15 DE RESERVA URBANA

VALIDAD EXISTENTE

VALIDAD CON ENSANCHE

VALIDAD DE VIAS

VALIDAD CON ENSANCHE